

# Keski-Suomen ruokaketjun Toimintaympäristöselvitys 2021

Alustavat tulokset

19.5.2021 Ulla Teppo, projektipäällikkö JAMK



Euroopan maaseudun  
kehittämisen maatalousrahasto:  
Eurooppa investoi maaseutualueisiin



Elinkeino-, liikenne- ja  
ympäristökeskus

**jamk**

# Vastaajat

N=23

## Enemmistö toimialoilla:

Muu kasvin viljely n=9

Viljan viljely n=8

Leipomotuotteiden valmistus n=5

## Toiminta osana maatilaa (74%)

**Liikevaihto:** alle 50 000€ 36%

100 000-199 000€ 32%

## Liikevaihto vuoteen 2025 mennessä

44% pysyy ennallaan

30% kasvaa jnk verran

17% kasvaa voimakkaasti (30% kasvu)

## Suoramyyntin osuus liikevaihdosta

keskimäärin 53%

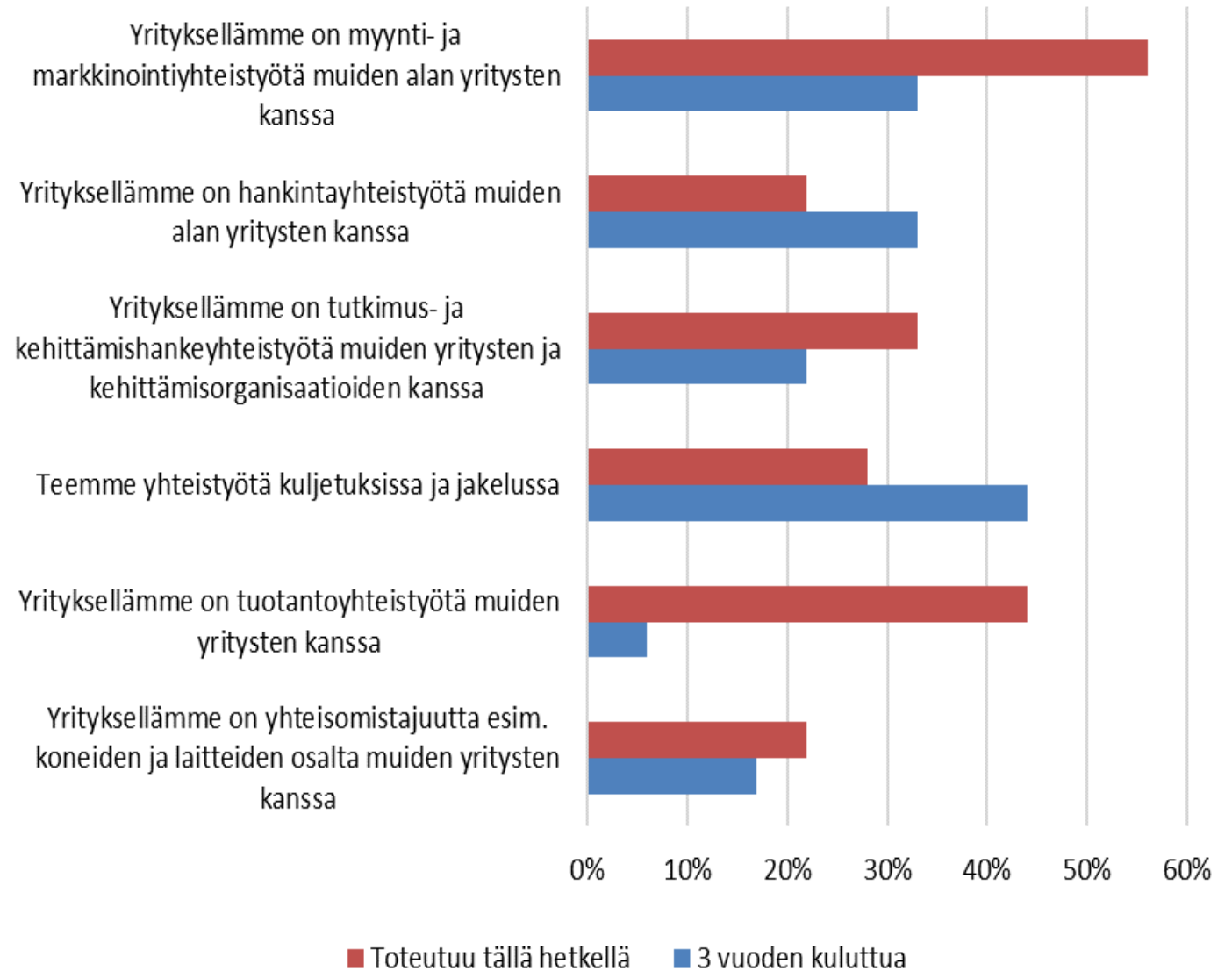


	Päätoimiala	Sivutoimiala	Tavanomainen	Luomu
<b>ALKUTUOTANTO</b>				
Maidontuotanto	1	-	1	-
Naudanlihan tuotanto	3	-	-	2
Hevostalous	1	3	2	-
Monialainen tuotanto	2	-	1	-
Viljan viljely	4	4	5	1
Muu kasvinviljely	7	2	5	1
Avomaan puutarhatuotanto	3	1	2	-
Hunajatuotanto	1	-	1	-
Jokin muu	1	3	1	-
<b>ELINTARVIKKEIDEN JATKOJALOSTUS</b>				
Leipomotuotteiden valmistus	2	3	2	1
Teurastus, lihan käsittely, jatkojalostus/lihatuotteiden valmistus	-	1	1	-
Kala/kalatuotteiden valmistus	2	1	-	-
Vihannesten/juuresten/perunoiden jatkojalostus	-	2	1	-
Marjojen/hedelmien jatkojalostus	1	2	2	1
Mylly/jauhotuotteet	-	2	1	1
Juomien valmistus	1	-	1	-
Ruokamatkailu	2	3	2	-
Jokin muu	2	5	2	-

# Yhteistyö

- **NYT**
- 56% yrityksistä myynti- ja markkinointiyhteistyötä muiden alan yritysten kanssa, vähenee ↓
- **JATKOSSA**
- 44% lla yrityksistä kuljetus ja jakeluyhteistyö, lisääntyy ↑
- 33% lla hankintayhteistyö muiden alan yritysten kanssa, lisääntyy ↑

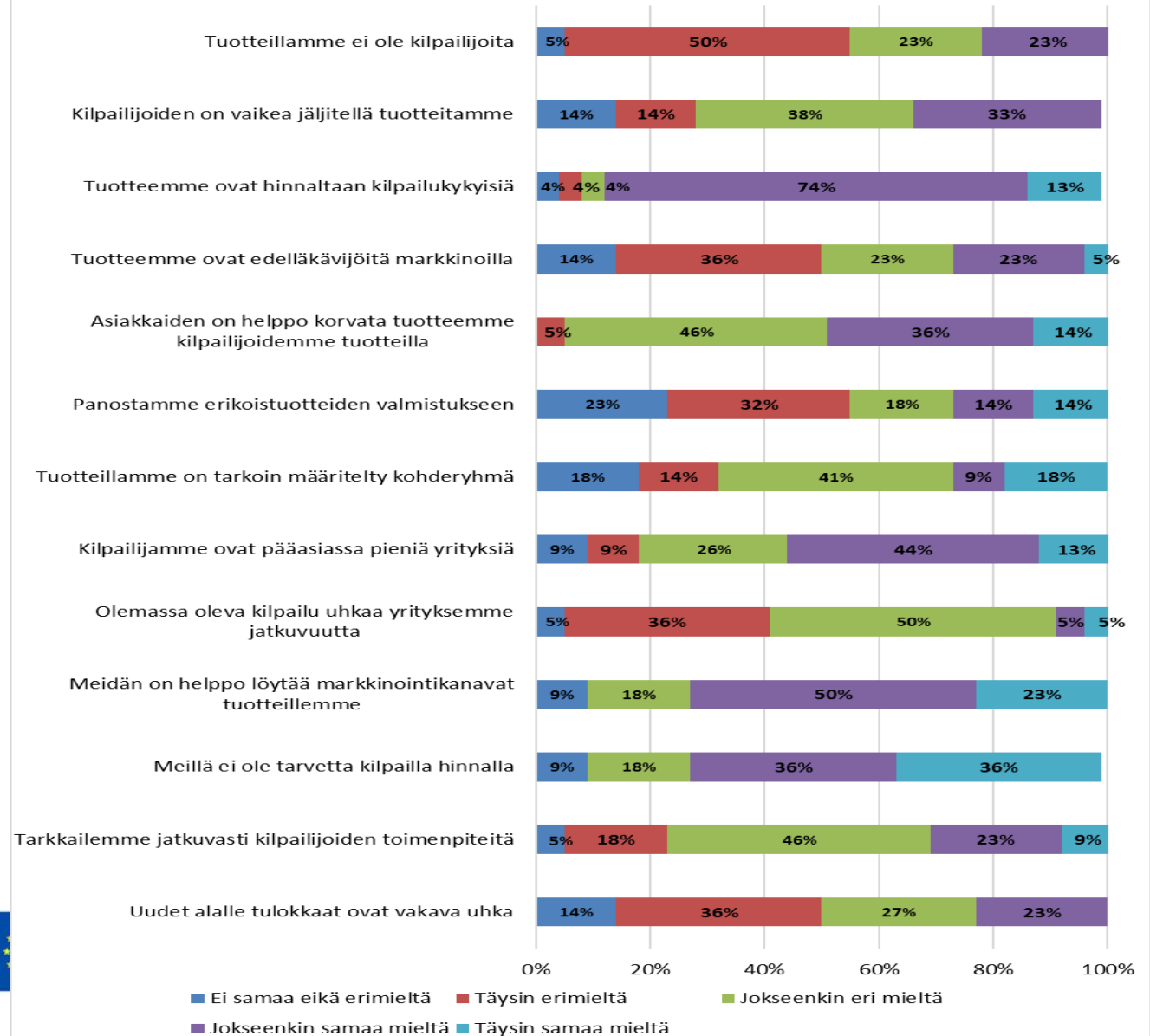
## Yritysten harjoittamat yhteistyön muodot (%)



# Kilpailuympäristö

- Kilpailukykyiset hinnat 87%
- Ei tarvetta kilpailla hinnalla 73%
- Olemassa oleva kilpailu ei uhkaa yrityksen jatkuvuutta 86%
- Tuotteille on helppo löytää markkinointikanavat 73%

Yritysten asema markkinaympäristössä (%)

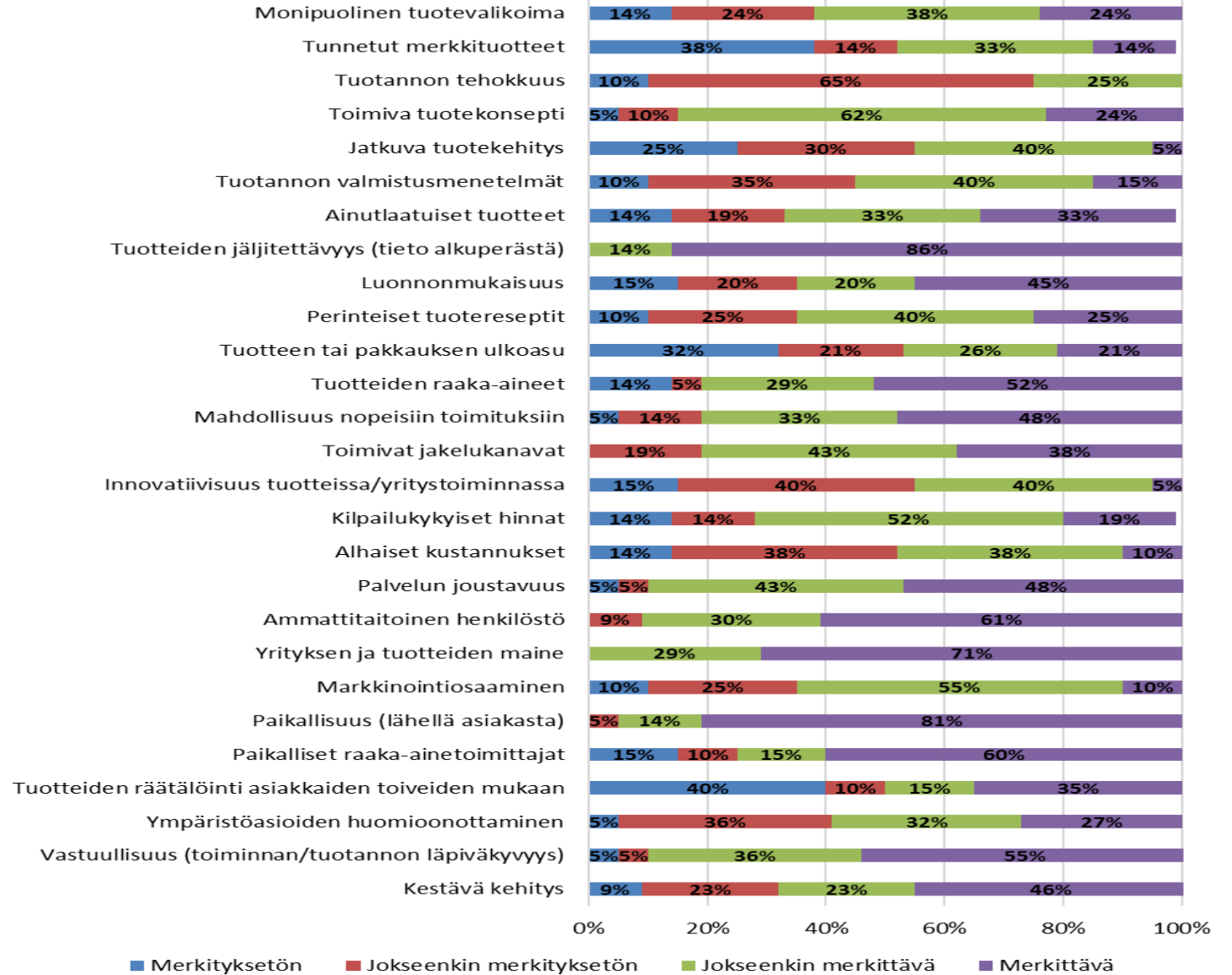


## Vahvuudet

## Ylivoimatekijät

- Tuotteiden jäljitettävyyys ja alkuperä 100%
- Tuotteiden raaka-aineet 81%
- Yrityksen ja tuotteiden maine 100%
- Paikallisuus 95%
- Paikalliset raaka-ainetoimittajat 75%
- Ammattitaitoinen henkilöstö 91%
- Palvelun joustavuus 90%

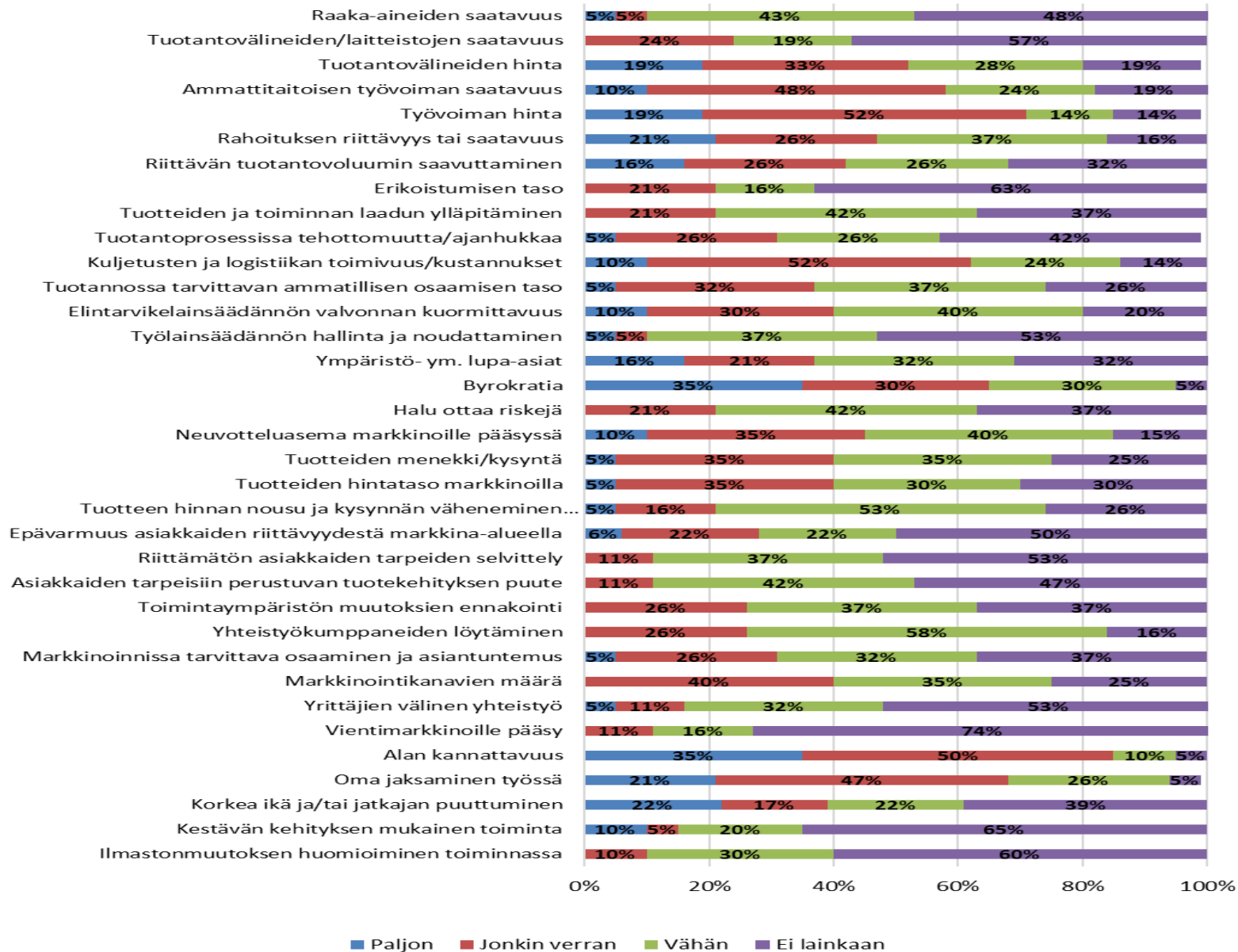
## Yritysten vahvuudet ja ylivoimatekijät (%)



# Menestystä rajoittaa

- Alan kannattavuus 85%
- Työvoiman hinta 71%
- Kuljetuksien ja logistiikan hinta 62%
- Tuotantovälineiden hinta 52%
- Byrokratia 65%
- Oma jaksaminen 68%

Yrityksen menestystä rajoittavat tekijät (%)

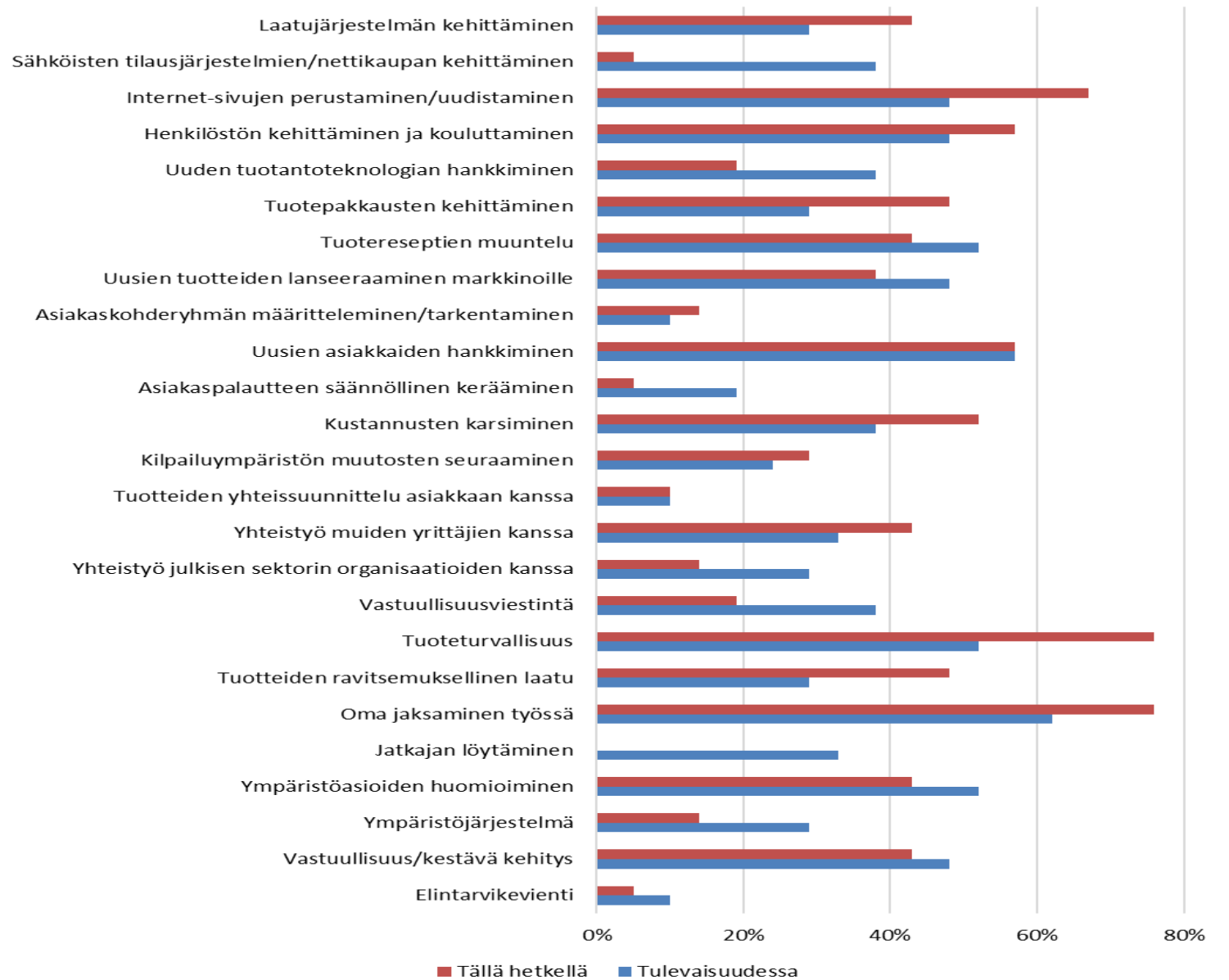


# Panostukset

## Tulevaisuudessa:

- Oma jaksaminen työssä
- Uusien asiakkaiden hankkiminen
- Tuoteturvallisuus
- Tuotereseptien muuntelu
- Ympäristöasioiden huomioiminen

## Tekijät, joihin yritykset panostavat nyt ja tulevaisuudessa

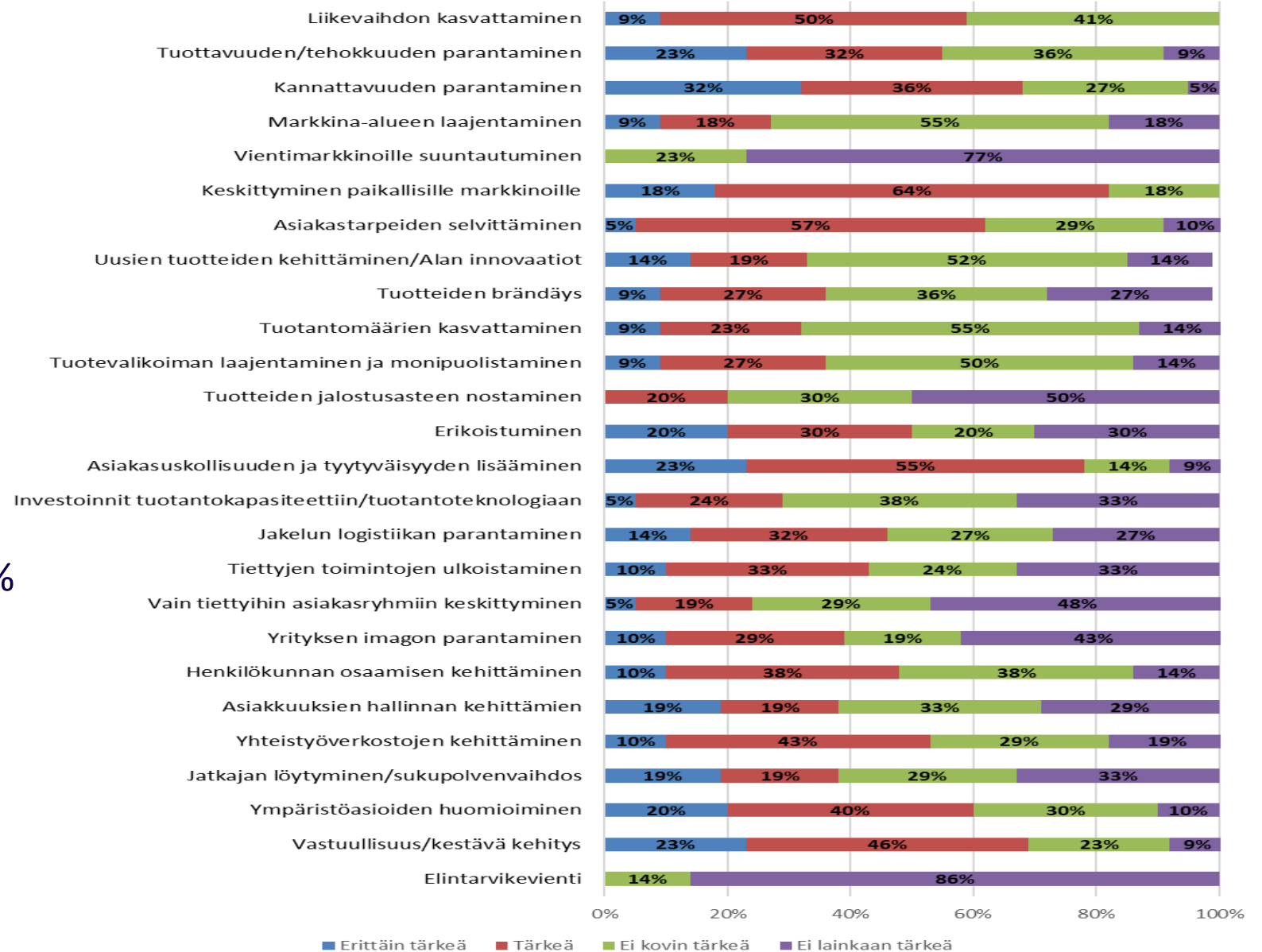


# Kehittämistävoitteet

## Tulevaisuudessa

- Keskittyminen paikallisille markkinoille 81%
- Asiakasuskollisuuden ja luottamuksen lisääminen 77%
- Kannattavuuden parantaminen 68%
- Asiakastarpeiden selvittämien 62%
- Liikevaihdon kasvattaminen 59%
- Tuottavuuden ja tehokkuuden parantaminen 55%

### Kehittämiskohteet tulevan kolmen vuoden aikana





# Kasvuyritykset

Yritykset, jotka arvioivat liikevaihtonsa kasvavan vuoteen 2025 mennessä

## Voimakkaasti kasvava liikevaihto (n=4)

- **Tärkein kehittämistavoite:** kaikilla liikevaihdon kasvattaminen
- **Panostukset tulevaisuudessa:** internet-sivujen perustaminen ja parantaminen, uusien asiakkaiden hankkiminen, uusien tuotteiden markkinoille lanseeraaminen, yhteistyö muiden yrittäjien kanssa sekä oma työssäjaksaminen

## Jonkin verran kasvava liikevaihto (n=7)

- **Tärkeimmät kehittämistavoitteet:** keskittyminen paikallisille markkinoille ja asiakasuskollisuuden ja tyytyväisyyden lisääminen
- **Panostukset tulevaisuudessa:** henkilöstön kehittäminen ja kouluttaminen, uusien asiakkaiden hankinta, ympäristöasioiden huomioiminen sekä vastuullisuus ja kestävä kehitys.



Euroopan maaseudun  
kehittämisen maatalousrahasto:  
Eurooppa investoi maaseutualueisiin



Elinkeino-, liikenne- ja  
ympäristökeskus

**jamk**