

Wanha Wiltonen, Petäjävesi

KESKI-SUOMEN

RETKEILYREITIT

MAAILMANKARTALLE



Retkeily Keski-Suomi (@retkeilyks)



#retkeilyks

www.aitomaaseutu.fi/hankkeet/retkeilyks

Keski-Suomen retkeilyreitit maailmankartalle – hanke

Koordinaatio: JAMK, Liiketoimintayksikkö

Partneri: Metsähallitus, Luontopalvelut

Muu yhteistyö: Visit Finland – Outdoors Finland

Kesto: 1.10.2016 – 28.2.2019

Pääkohderyhmät: kansainväliset matkailijat, lähimatkailijat ja –retkeilijät, reittien läheiset maaseudun mikro- ja pk-yritykset, reittien ylläpitäjät, uusia retkeilyreittejä suunnittelevat

Teemat: melonta, patikointi, retkiapyöräily ja maastopyöräily

Hankkeen internet: www.aitomaaseutu.fi/hankkeet/retkeilyks

Reitit: mukana 13 reittiä Keski-Suomesta

TAVOITTEET JA SISÄLTÖ

1) Keski-Suomen keskeisten retkeilyreittien kehittäminen matkailun näkökulmasta vetovoimaisemmiksi, samalla edistäen paikallisen väestön lähiliikuntamahdollisuuksia

- Kehittämissuunnitelmat & uudet investointihankkeet (Leader)
- Keski-Suomen retkeilyprofilointi ydinviesteineen
- Reittien profilointi ja tarinallistaminen
- Reitti-infon ja muun materiaalin hankinta: GPS; tarinat, luokittelu, k
- Opasmateriaalia (digi+mobiili+osin printattu)
- Reitit kuvauksineen Outdoors Finland-portaaliin sekä mobiilisti saataville reitin varrelle



TAVOITTEET JA SISÄLTÖ

2) Luontomatkailun liiketoiminnan elinvoimaisuuden vahvistaminen ja uusien liiketoimintamahdollisuuksien luominen

- Tapahtumat (suunnittelu alkaa syksy 2017)
- Tuotemanuaalipohjat yritysten käyttöön (suunnittelu alkaa syksy 2017)
- Valmennukset & työpajat: tuotteistaminen, kv-näkyvyys, luonnosta liiketoimintaa
- Opasmateriaalit + kampanjat (digi, mobiili, osin painettu)
- Materiaalipankki: 1200 kuvaa, 60 videota



Keski-Suomen retkeilyreitit maailmankartalle –hankkeessa mukana olevat kohteet



mtb = maastopyöräily

*Oravivuori varmistuu syksyllä 2017 aikana.



LEIVONMÄEN KANSALLISPUISTON REITIT

Hankkeessa mukana Leivonmäen kansallispuistosta **Luupään** (2.2 km) ja **Kirveslammen** (1.7 km) patikkareitit sekä alueelle v. 2018 lanseerattava **maastopyöräreitti**

Aineiston hankinta v. 2017

- **Työpaja Leivonmäellä 23.3.2017** (16 osallistujaa)
- **Nykytilakartoitus** (olemassa olevat aineistot)
- **Haastateltu henkilöitä**, joilla paljon tietoa alueesta
- **Kuvaukset 7.6.** (videoita Dronella ja Osmo -vakainkameralla, still-kuvia järjestelmäkameroilla)
- **Kesällä 2017** reittien luokittelut ja muu aineiston keruu

Patikkareittiosuuksien nykytila, vahvuudet sekä kehittämistarpeet



ERITYISPIIRTEET JA EROTUSTEKIJÄT

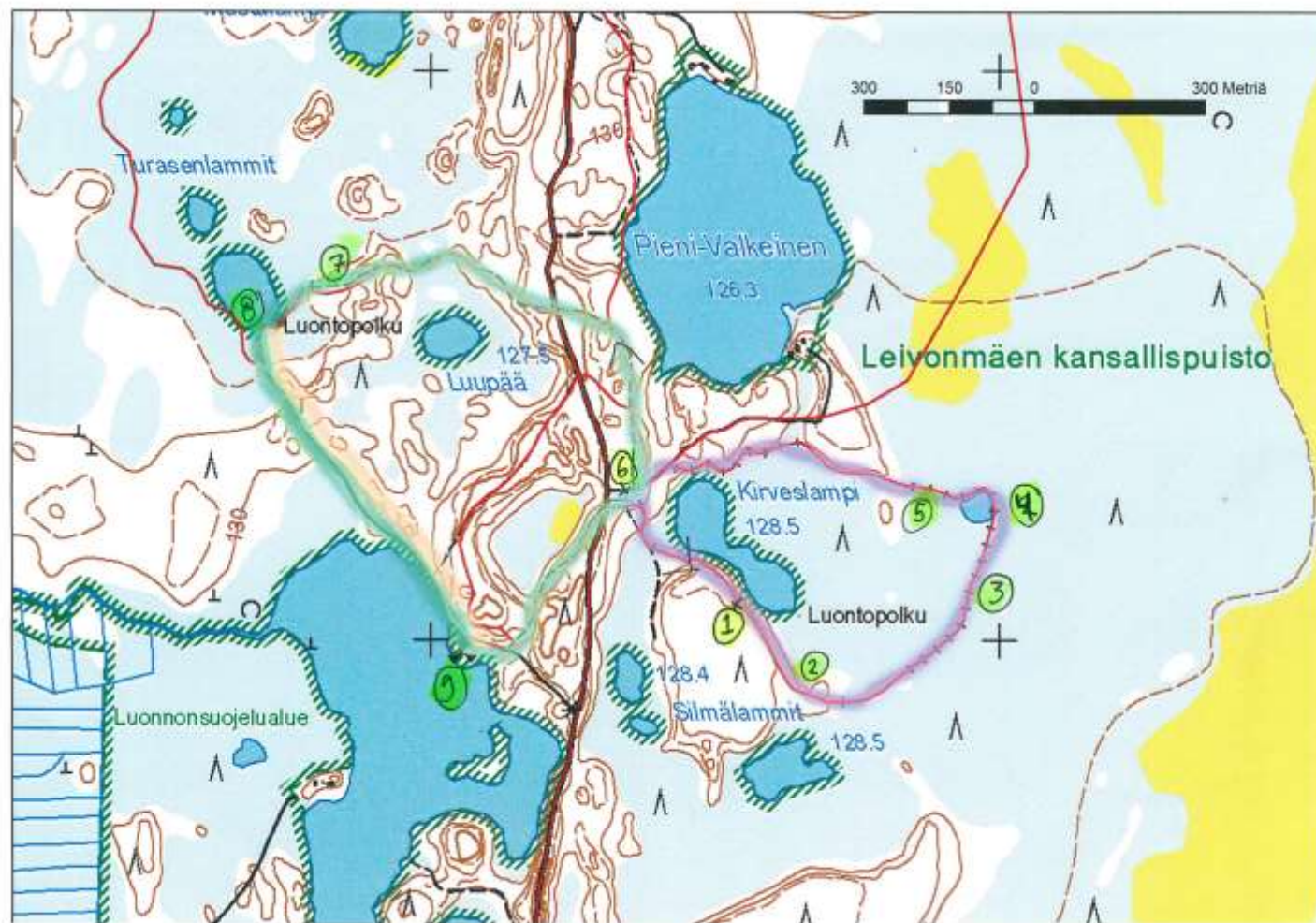
- ”Keskisuomalaisen luonnon pikkujättiläinen”
- Tarinat: Havuhuuppo–Leivonmäen ensimmäisen asukas
- Perheystävällisyys
- Saavutettavuus
- Monipuolisuus
 - Luonto, linnusto, aktiviteettimahdollisuudet
- Esteettömyys (”Erittäin hyväkuntoiset polut”)
- Luontotorni keskellä suota

ERITYISPIIRTEET JA EROTUSTEKIJÄT

- Hiljaisuus ja rauha
- Jääkauden jäljet (lammet, harju, supat)
- Yhteys Päijänteeseen
- Vesistöreitit
- Vähän asukkaita alueen lähellä
- Vahva metsätalous
- Luupään lenkin geologinen polku
- Joutsniemen alue

HOTSPOTS

1. Karhun kynsimä puu
2. Palokorot
3. Kihokit ja leväkkö
4. Luontotorni
5. Suokukkaketo
6. Turvepylväs
7. Siirtolohkareet
8. Kuvausspotti
9. Kotalaavu, haukia



OLEMASSAOLEVAT JA MAHDOLLISET AKTIVITEETIT

Vaellus, patikointi

Melonta

Pyöräily

Retkiuinti

Lumikenkäily

Hankihiihto

Retkiluistelu

Suoluistelu

Makkaran paisto

Metsästys, sienestys

OLEMASSAOLEVAT JA MAHDOLLISET KOHDERYHMÄT

Lapsiperheet

Koululaisryhmät, opiskelijat, kv-opiskelijat

Ulkomaiset valmismatkailijat (eurooppalaiset, kiinalaiset)

Omatoimimatkailijat

Valokuvaajat

Kalastajat

Melojat

Patikoijat

Yritysten asiakasryhmät

Tyhy-/Tykyryhmät

HUOM.
OSA REITISTÄ ESTEETÖN

TARINAT

- Havuhuuppo - Leivonmäen ensimmäinen asukas
- Kotkanpesä korkeassa puussa: Eräs isoja metsähakkuita alueella tehneen metsuriporukan metsuri olisi legendan mukaan kiivennyt kotkanpesään
- Alueella löydöksiä kivikautisesta asuinpaikasta (tietoa Leivonmäki-kirjasta)
- Maakuntamuseosta löydettävissä myös historiapiirinnauhoja, joissa tarinoita henkilöistä ja alueesta

KEHITTÄMISTARPEET

- Opasteet reiteille ja parkkipaikoille
 - Sinisten reittimerkintöjen uudelleen maalaaminen
 - Enemmän selkeitä opasteita ja viittoja reittien alkuun
- Laminoidut kartat, palvelut kartalle
- Pitkospuiden ja niiden löystyneiden tappien korjaaminen
- Pyörätuolisillan uusiminen
- Luupään lenkin taukopaikan rakenteiden korjaus
- Lisää laavuja
- Saavutettavuus julkisella liikenteellä
- Lisää parkkipaikkoja
 - Esteettömällä osuudella olevan parkkipaikan kunnossapito

KEHITTÄMISTARPEET

- Sähköinen vieraskirja
- Mobiilikohdeopasteet
- Pitkä vaellusreitti (esim Vaarunvuorille ja siitä eteenpäin)
- Haapasuon turvealueen muuttaminen lintualueeksi (lintujärven perustaminen)
- Uusia tapahtumia (talkootoiminta, lapsiperheet)
 - Juniori MTB (nuorten maastopyöräilytapahtuma)
- Oheispalvelut (Lisääminen, ruokapalveluiden kehittäminen)
- Toimijayhteistyö (Palvelupakettien muodostaminen)
- Myynti ja markkinointi sekä kotimaahan että ulkomaille
- Hanke tarinoiden elävöittämiseen

Aineistoa hyödynnetään jatkossa hankkeen toimenpiteissä:

- aluetta markkinoivien opasmateriaalien laadinnassa
 - tapahtumasuunnittelussa
 - tuotemanuaalisuunnittelussa
 - kehittämissuunnitelmassa
 - uusien hankkeiden suunnittelussa
- ym.

Lisätietoa: projektipäällikkö Mirva Leppälä,
mirva.leppala@jamk.fi

Kiitos!

KESKI-SUOMEN

RETKEILYREITIT

MAAILMANKARTALLE

#retkeilyks